



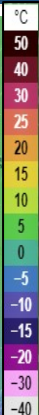
**МОДЕЛЬ
РАЗВИТИЯ МЕТЕОРОЛОГИЧЕСКОЙ ОБСТАНОВКИ
НА ТЕРРИТОРИИ КРАСНОДАРСКОГО КРАЯ
В СООТВЕТСТВИИ С ПРОГНОЗОМ**



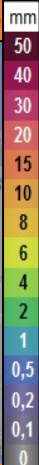
МЕТЕОРОЛОГИЧЕСКАЯ ОБСТАНОВКА НА ТЕРРИТОРИИ КРАСНОДАРСКОГО КРАЯ НА ПРЕДСТОЯЩИЙ ПЕРИОД (01-02.01.2022)

(с использованием АИУС РСЧС, Гисметео, Windy, Ventusky)

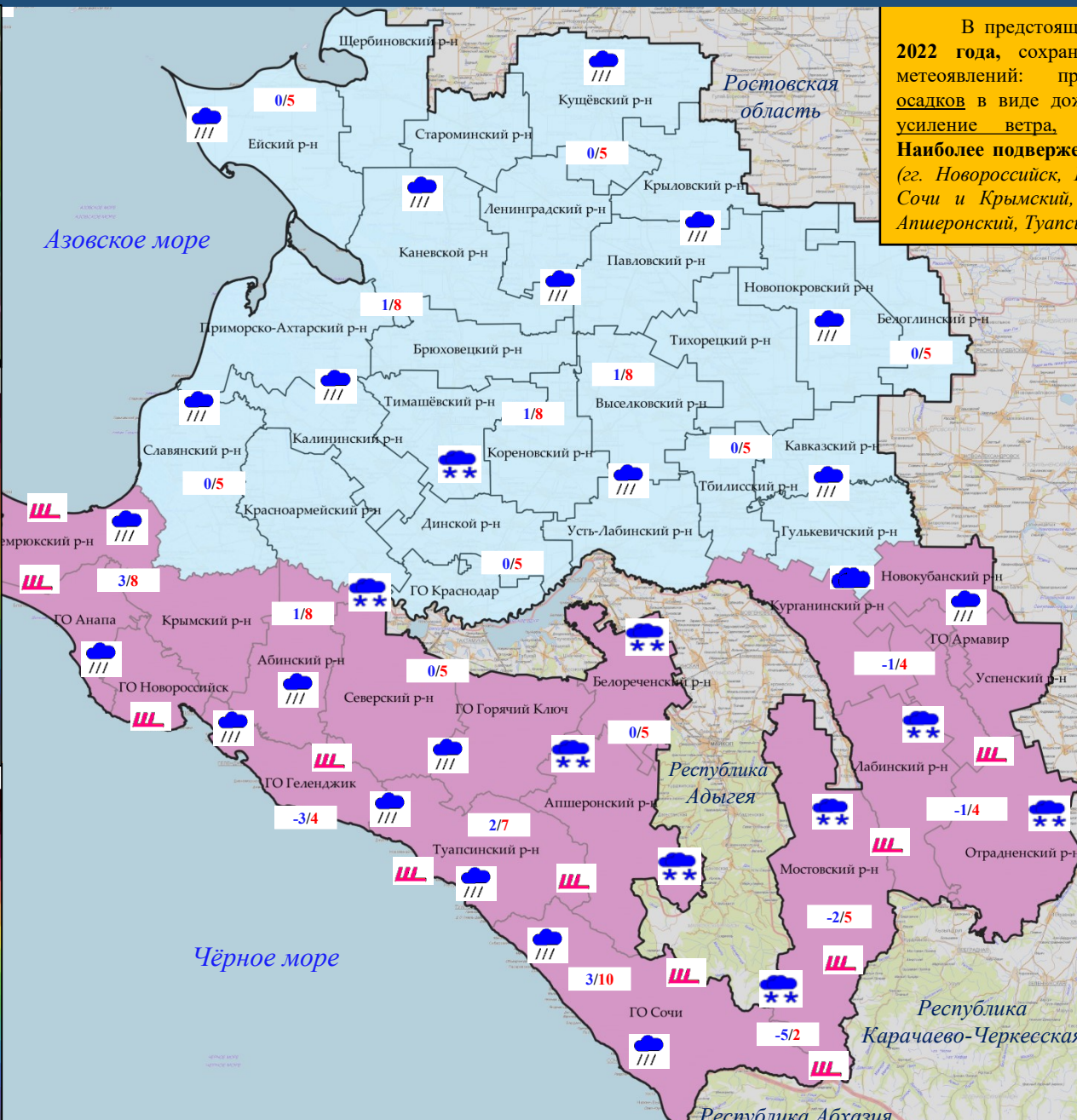
Прогноз температуры



Прогноз выпадения осадков



Прогноз порывов ветра



В предстоящем периоде, до 03 января 2022 года, сохранится действие комплекса метеоявлений: прогнозируется выпадение осадков в виде дождя, мокрого снега, снега, усиление ветра, особенно 1-2 декабря. Наиболее подвержена южная половина края (гг. Новороссийск, Геленджик, Горячий Ключ, Сочи и Крымский, Абинский, Белореченский, Апшеронский, Туапсинский районы).

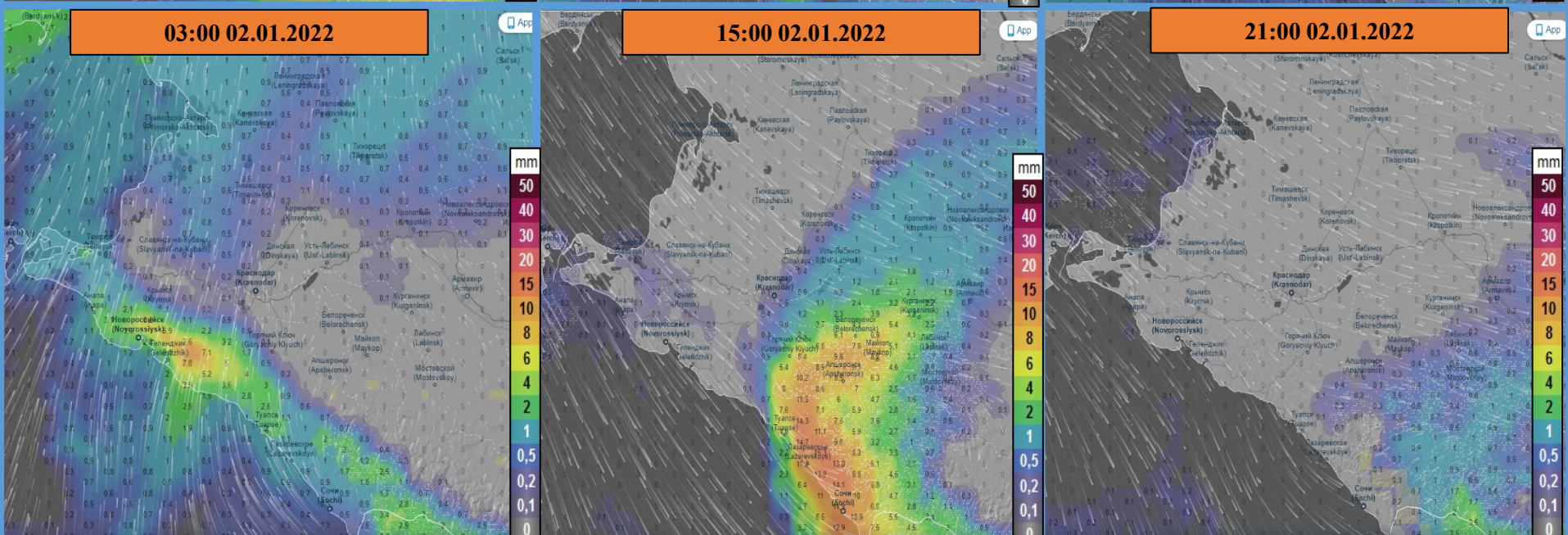
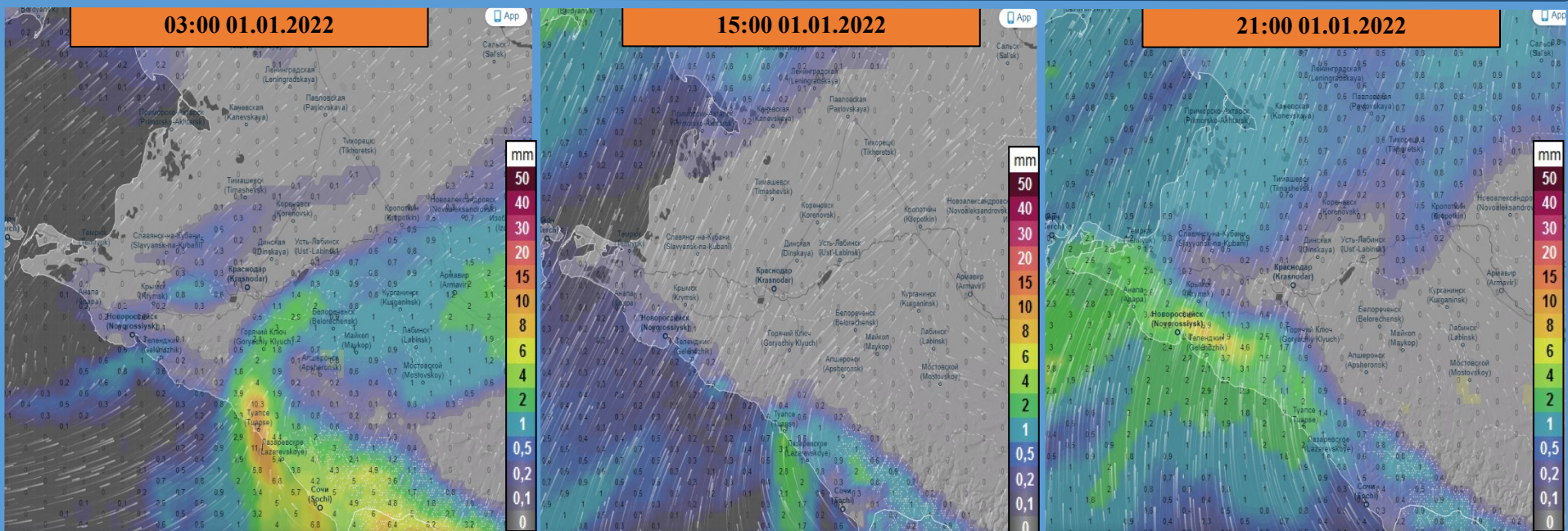
Условные обозначения

	Ясно
	Облачно
	Дождь
	Снег, мокрый снег
	Сильный ветер
	Туман
	Гроза
	Температура мин/макс
	Муниципальные образования, наиболее подверженные воздействию КМЯ

МЕТЕОРОЛОГИЧЕСКАЯ ОБСТАНОВКА НА ТЕРРИТОРИИ КРАСНОДАРСКОГО КРАЯ (интенсивность осадков)

на 01-02.01.2022

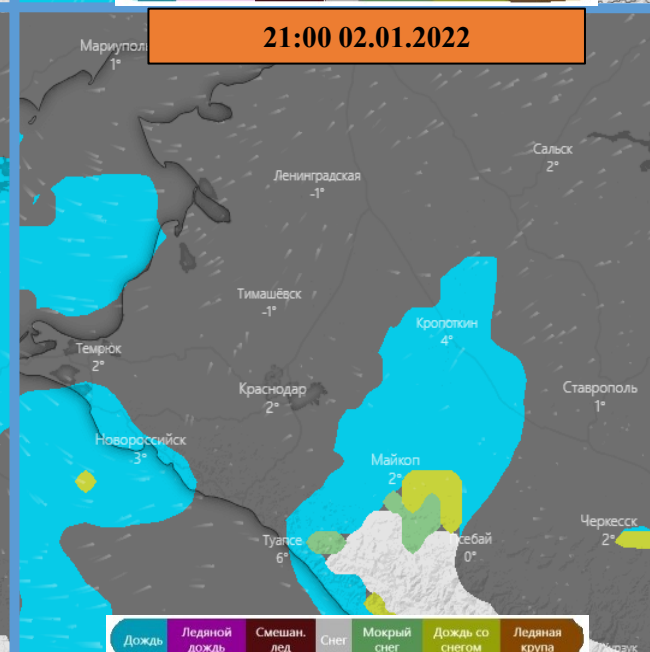
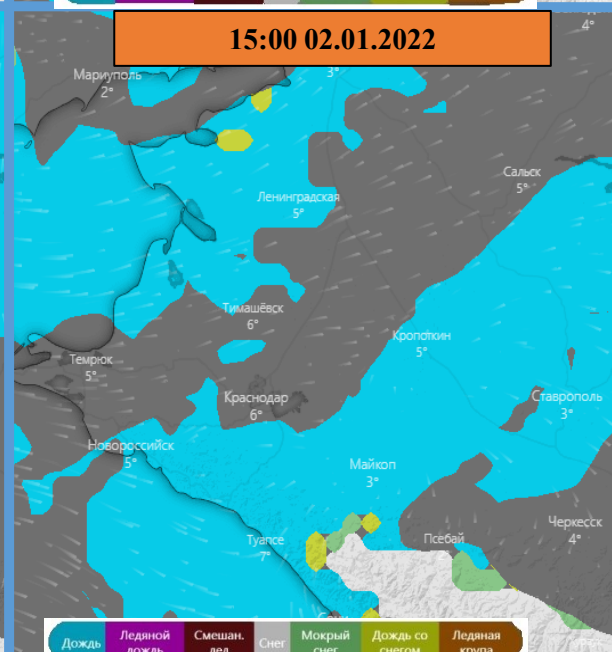
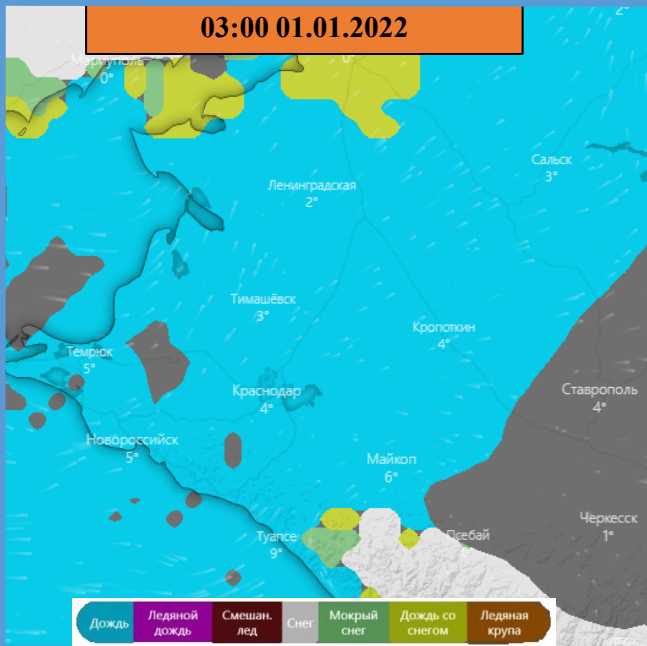
(с использованием АИУС РСЧС, Гисметео, Ventusky)



МЕТЕОРОЛОГИЧЕСКАЯ ОБСТАНОВКА НА ТЕРРИТОРИИ КРАСНОДАРСКОГО КРАЯ (тип осадков)

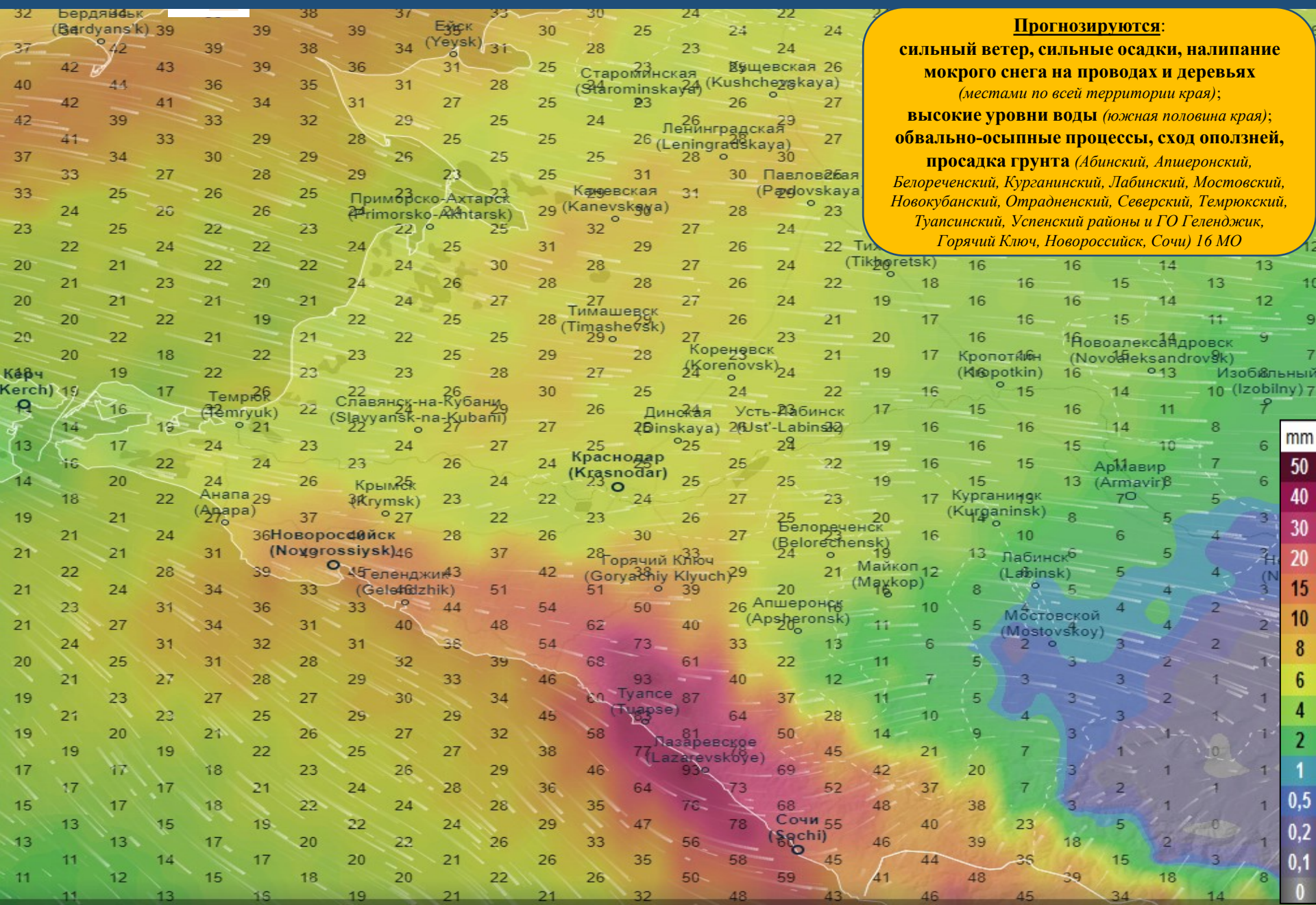
на 01-02.01.2022

(с использованием АИУС РСЧС, Гисметео, Windy)



МЕТЕОРОЛОГИЧЕСКАЯ ОБСТАНОВКА НА ТЕРРИТОРИИ КРАСНОДАРСКОГО КРАЯ (суммарное количество осадков)

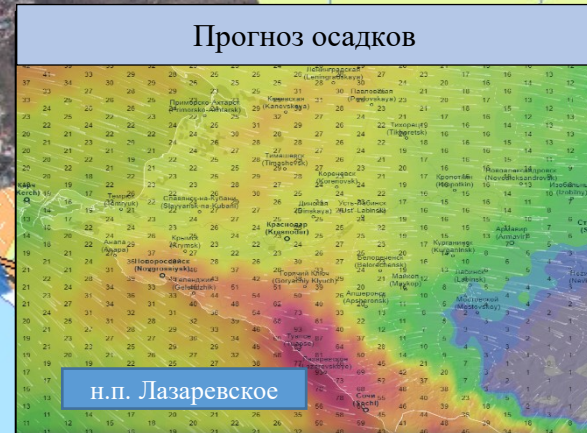
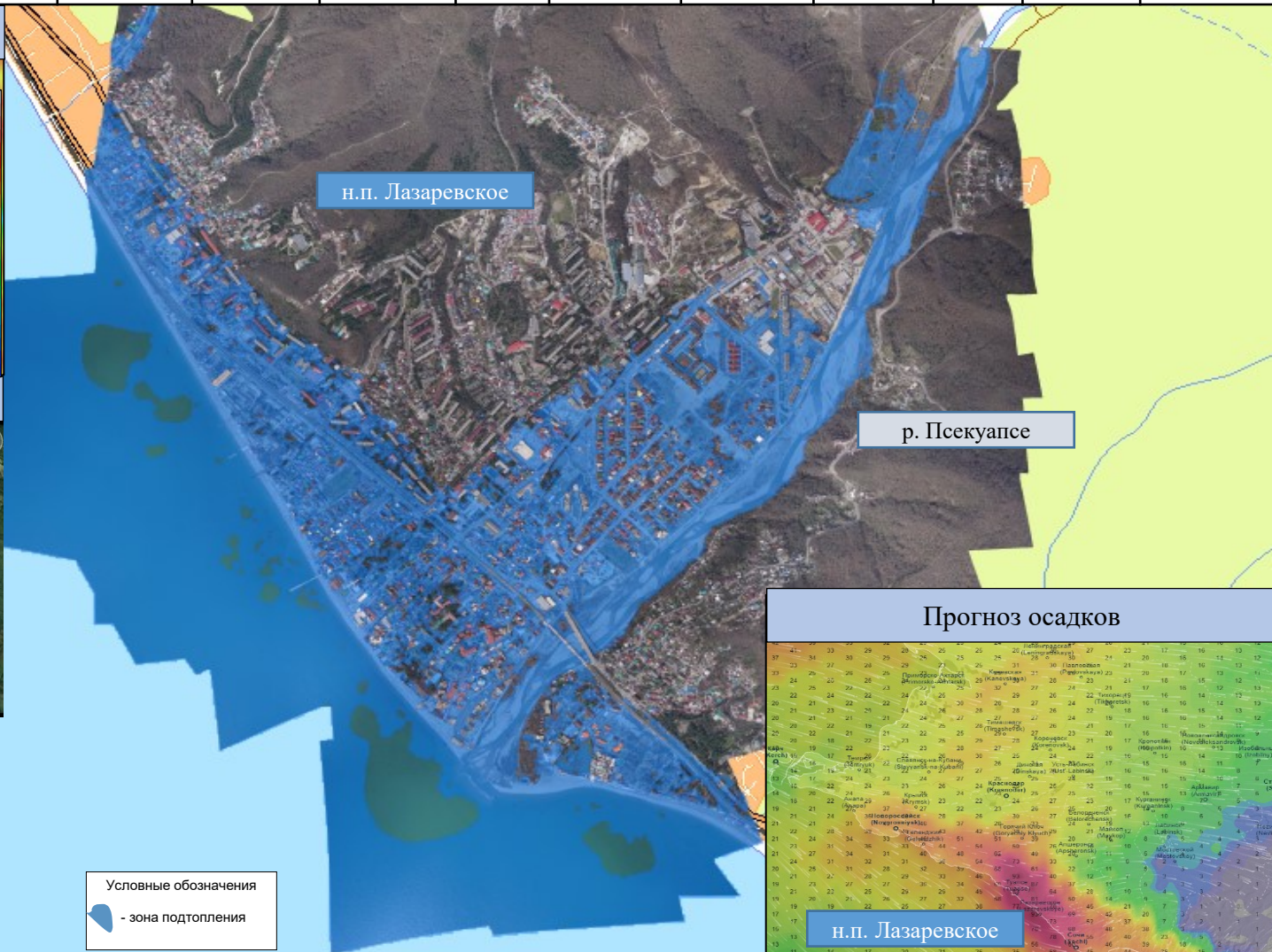
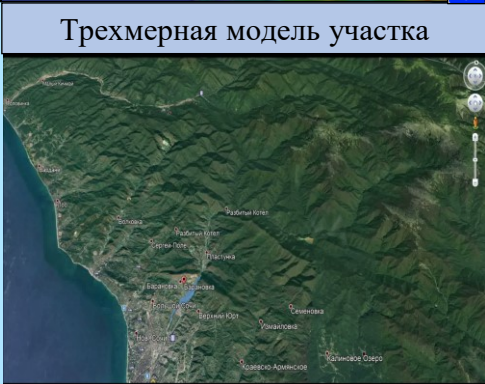
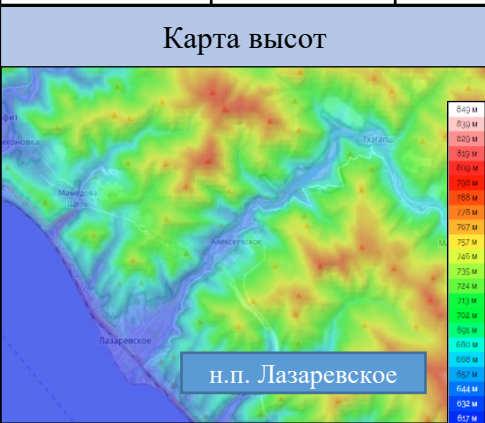
с 29 декабря 2021 до 02.01.2022 включительно
(с использованием АИУС РСЧС, Гисметео, Ventusky)



Прогнозируются:
сильный ветер, сильные осадки, налипание мокрого снега на проводах и деревьях (местами по всей территории края);
высокие уровни воды (южная половина края);
обвално-осыпные процессы, сход оползней, просадка грунта (Абинский, Апшеронский, Белореченский, Курганинский, Лабинский, Мостовский, Новокубанский, Отрадненский, Северский, Темрюкский, Туапсинский, Успенский районы и ГО Геленджик, Горячий Ключ, Новороссийск, Сочи) 16 МО

РАСЧЕТ ПОСЛЕДСТВИЙ (МОДЕЛЬ) ВОЗМОЖНОГО ПОДТОПЛЕНИЯ Н.П. ГЛЕБОВСКОЕ МО Г. НОВОРОССИЙСК КРАСНОДАРСКОГО КРАЯ

Характеристика населенных пунктов в зоне возможного подтопления							Уровень подтопления, см	Домов/приусадебных участков в зоне возможного подтопления	Протяжённость затопленных дорог, м	Количество мостов в зоне затопления	Количество ПОО объекты в зоне подтопления	Количество СЗО в зоне подтопления
Название населенных пунктов	Дома	Население, чел	Детей, чел	Количество мостов	Количество ПОО	Количество СЗО						
н.п. Лазаревское	2012	25298	8403	6	2	28	200	945/690	0	0	0	0



исп. ЦУКС ГУ МЧС по Краснодарскому краю
АРМ № 7
использовались: QGIS, ортофотоплан

Условные обозначения
- зона подтопления

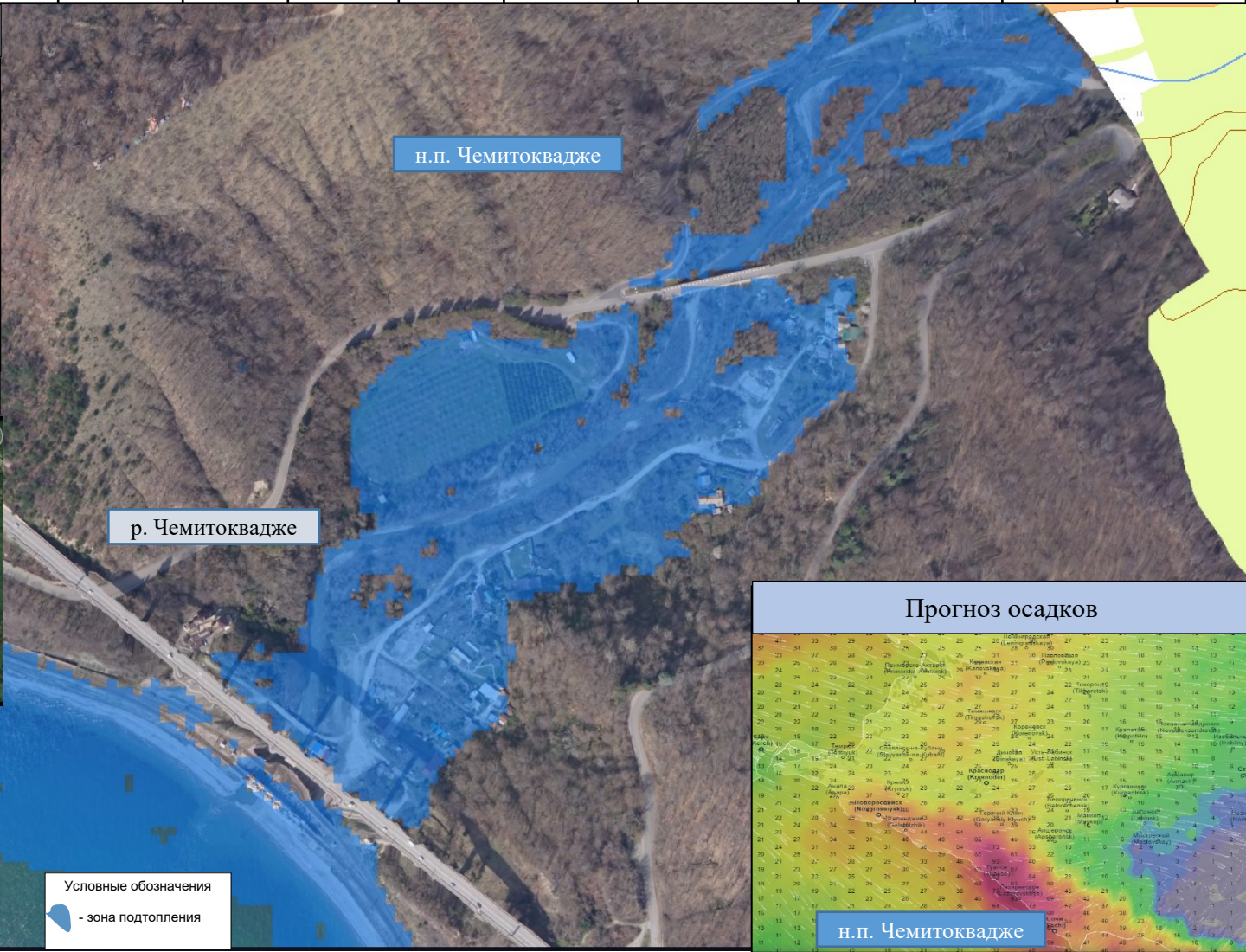
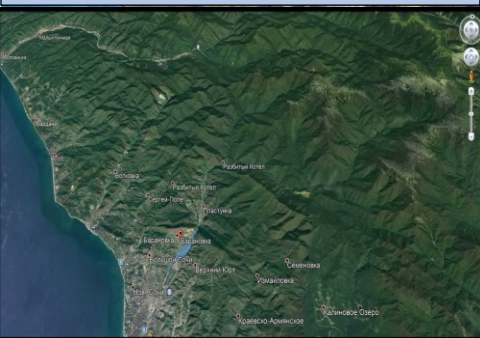
**РАСЧЕТ ПОСЛЕДСТВИЙ (МОДЕЛЬ) ВОЗМОЖНОГО
ПОДТОПЛЕНИЯ Н.П. ГЛЕБОВСКОЕ МО Г. НОВОРОССИЙСК КРАСНОДАРСКОГО КРАЯ**

Характеристика населенных пунктов в зоне возможного подтопления							Уровень подтопления, см	Домов/приусадебных участков в зоне возможного подтопления	Протяжённость затопленных дорог, м	Количество мостов в зоне затопления	Количество ПОО объекты в зоне подтопления	Количество СЗО в зоне подтопления
Название населенных пунктов	Дома	Население, чел	Детей, чел	Количество мостов	Количество ПОО	Количество СЗО						
н.п. Чемитоквадже	195	1301	408	3	0	2	200	165/165	0	1	0	0

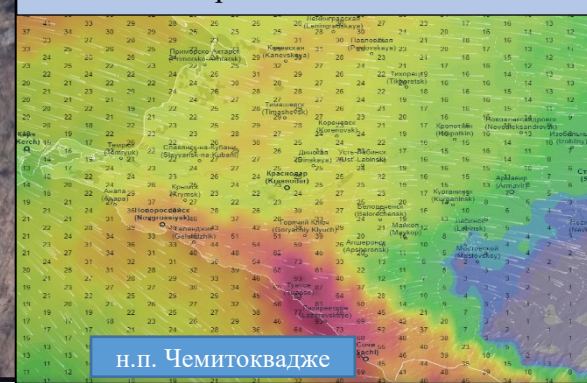
Карта высот



Трехмерная модель участка



Прогноз осадков



исп. ЦУКС ГУ МЧС по Краснодарскому краю
АРМ № 7
использовались: QGIS, ортофотоплан

Условные обозначения
- зона подтопления

ПРОГНОЗ РАЗВИТИЯ ЭКЗОГЕННЫХ ГЕОЛОГИЧЕСКИХ ПРОЦЕССОВ НА ТЕРРИТОРИИ КРАСНОДАРСКОГО КРАЯ

(по информации Министерства природных ресурсов и экологии Российской Федерации - ФГБУ «Гидроспецгеология»)

В угрожаемой зоне:

Населенных пунктов, шт.	60
Зданий, шт.	664
Населения, чел.	9610

Прогноз накопления осадков



Средняя активность оползневых процессов прогнозируется на Сочинском полигоне в полосе низкогогорий-среднегорий Кавказа и в области высокогорья Кавказа:

- Краснополянский (з. Сочи, долина реки Мзымта, от п. Монастырь до п. Эсто-Садок);
- Кепшинский (з. Сочи, долина реки Кепша, правого притока р. Мзымта);
- Барановский I (участок свалки в районе с. Барановка);
- Барановский II (площадь застройки с. Барановка);
- Сергей Поле (площадь застройки с. Сергей-Поле);
- Казачий Брод (площадь застройки с. Казачий Брод);
- Нижне-Высокое (площадь застройки с. Нижне-Высокое);
- Дагомьский (участок магистрального водовода в районе п. Грузинская Мамайка);
- Ахштырский (участок а/д с. Веселое-с. Ермоловка в районе с. Ахштырь).

Азовское море

Средняя степень активности оползневых процессов прогнозируется в области аллювиальных равнин Предкавказья, вдоль уступов высоких террас рек Кубань, Уруп, Лаба, Пшеха: ст. Кавказская, с. Успенское, г. Апшеронск; в полосе северных низкогогорий-среднегорий Кавказа: п.н. Хадзыженский и Нефтегорский, Горячеключевской и Кутаис.

Низкая активность оползневых процессов прогнозируется в полосе южных низкогогорий-среднегорий Большого Кавказа (к западу от п. Джубга до г. Анапа)

Условные обозначения



Муниципальные образования, подверженные риску экзогенных геологических процессов



Пункты наблюдений экзогенных геологических процессов

Чёрное море

На территории края в целом ожидается средняя и низкая активность экзогенных геологических процессов